

Manual Impresión



Índice

1 Aspectos generales.....	3
2 Impresión desde Writer (Openoffice o Libreoffice).....	3
3 Impresión desde Word.....	5
4 Impresión desde Google Chrome:.....	6

1 Aspectos generales

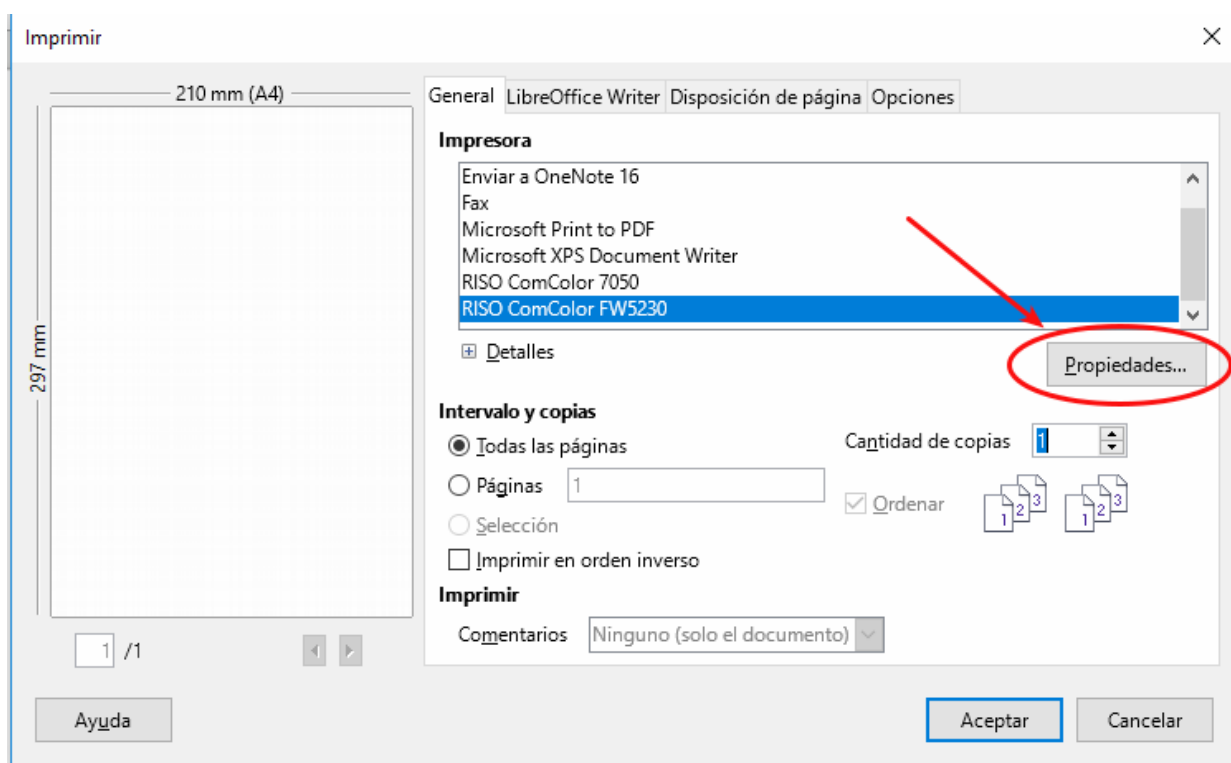
En este manual se explica los pasos que hay que dar para imprimir correctamente en la nueva impresora sita en la conserjería azul (en frente de la biblioteca).

Básicamente en todos los casos hay que acceder a las preferencias de la impresora y una vez allí seleccionar la pestaña Avanzado, marcar el cuadro de Propietario e introducir en la casilla de abajo nuestro usuario, tal como se describe en las imágenes más abajo.

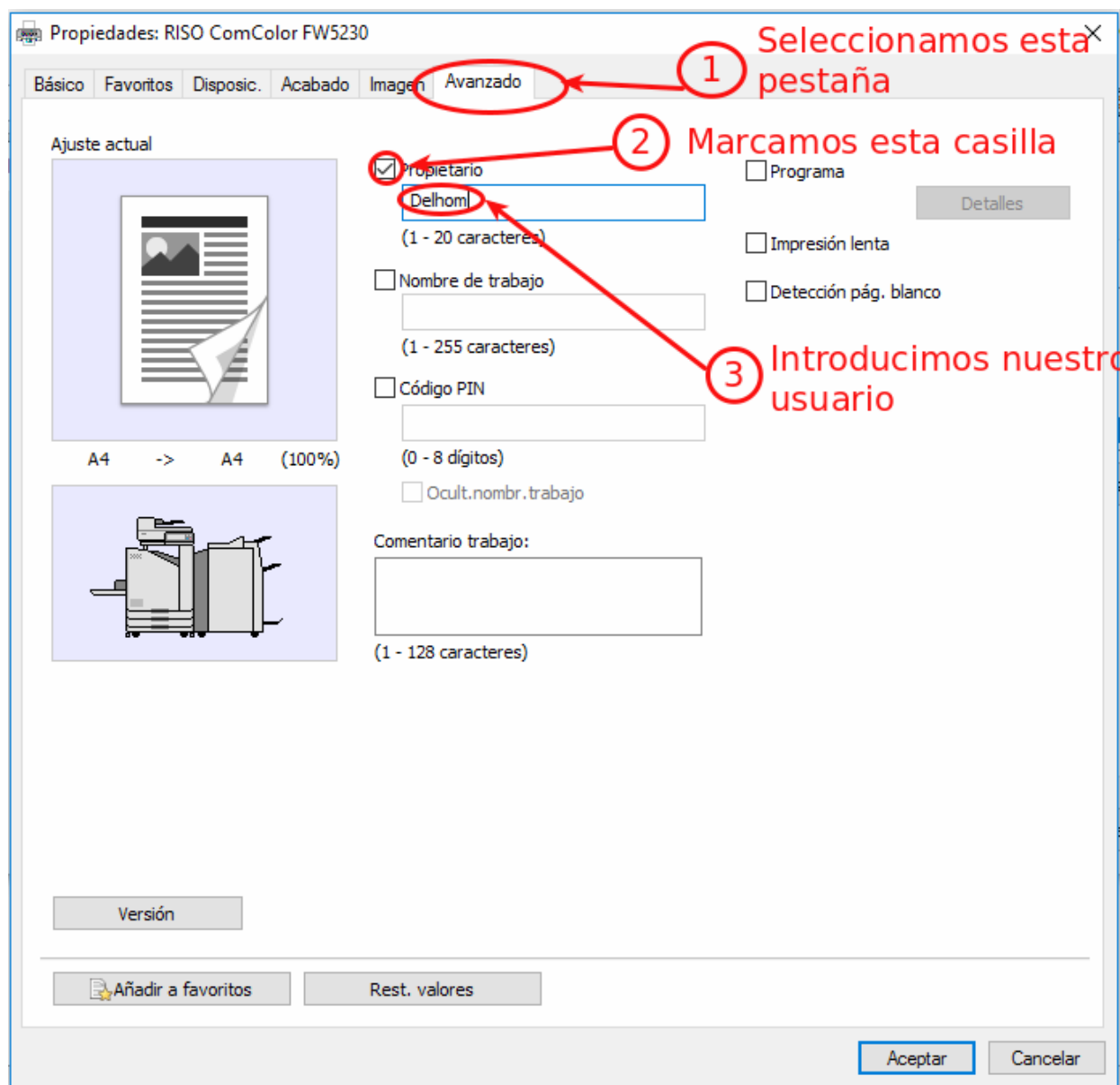
Ahora pasamos a concretar en como llegar a las preferencias de la impresora según desde que programa vayamos a imprimir.

2 Impresión desde Writer (Openoffice o Libreoffice)

1. Al seleccionar imprimir nos aparece la siguiente pantalla:



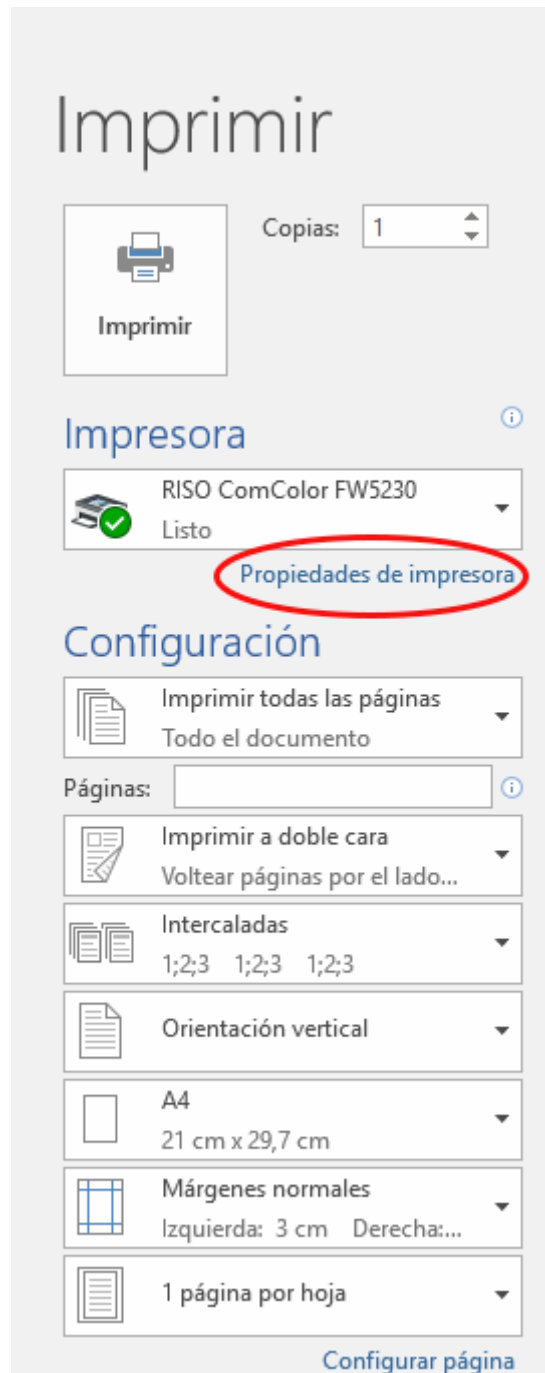
2. Hacemos clic en propiedades y nos aparece la siguiente ventana:



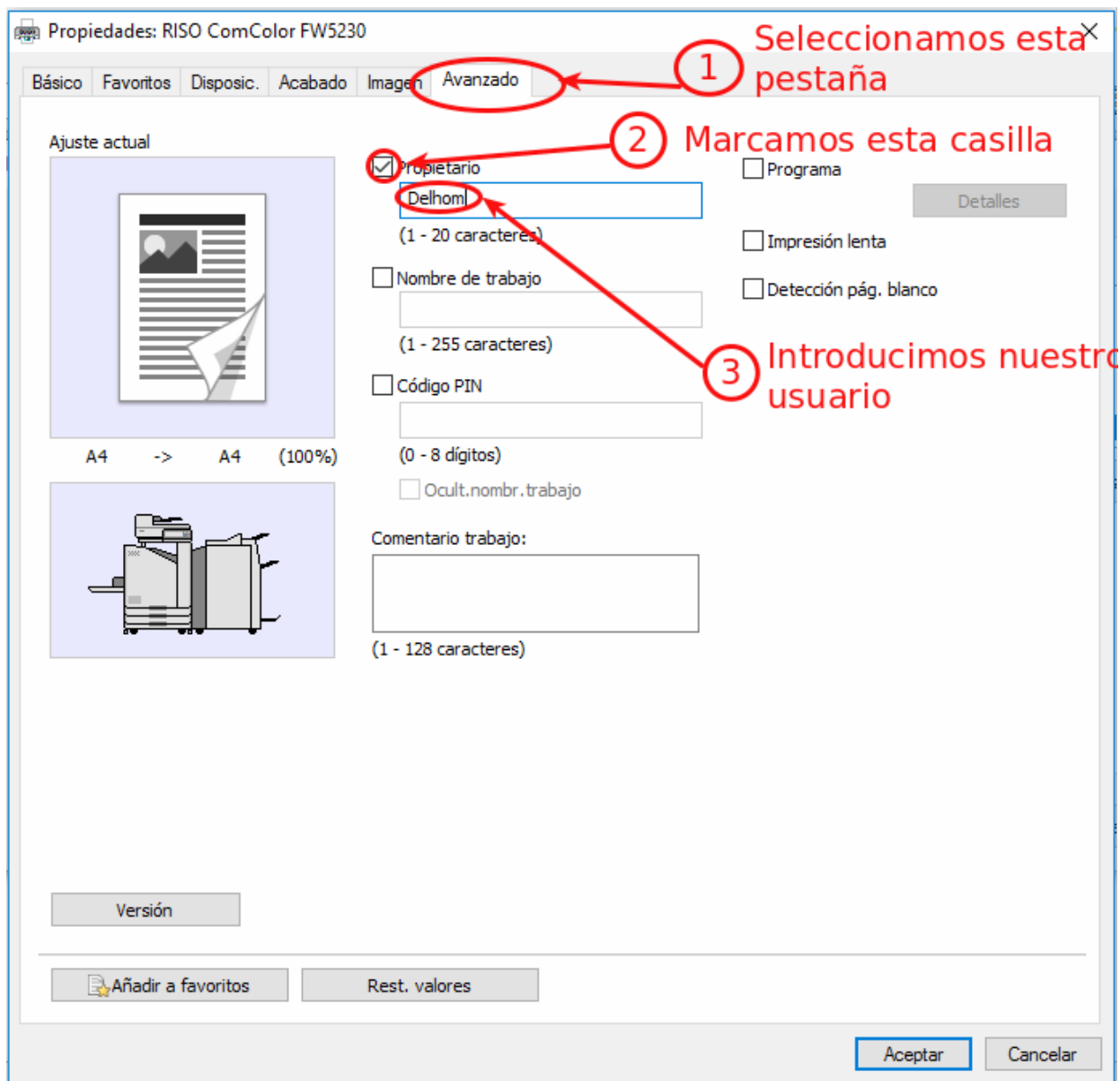
3. Seleccionamos la pestaña Avanzado, marcamos la casilla Propietario e introducimos nuestro usuario.

3 Impresión desde Word

1. Al seleccionar imprimir nos aparece la siguiente pantalla:



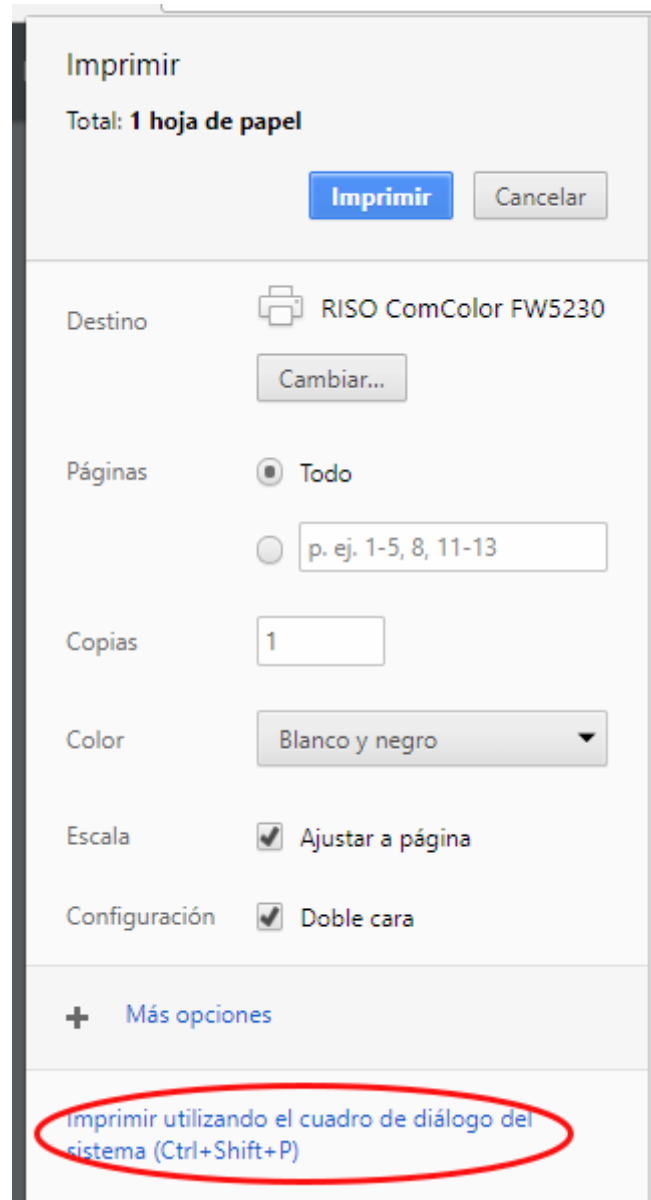
2. Hacemos clic en Propiedades de la impresora y nos aparece la siguiente pantalla:



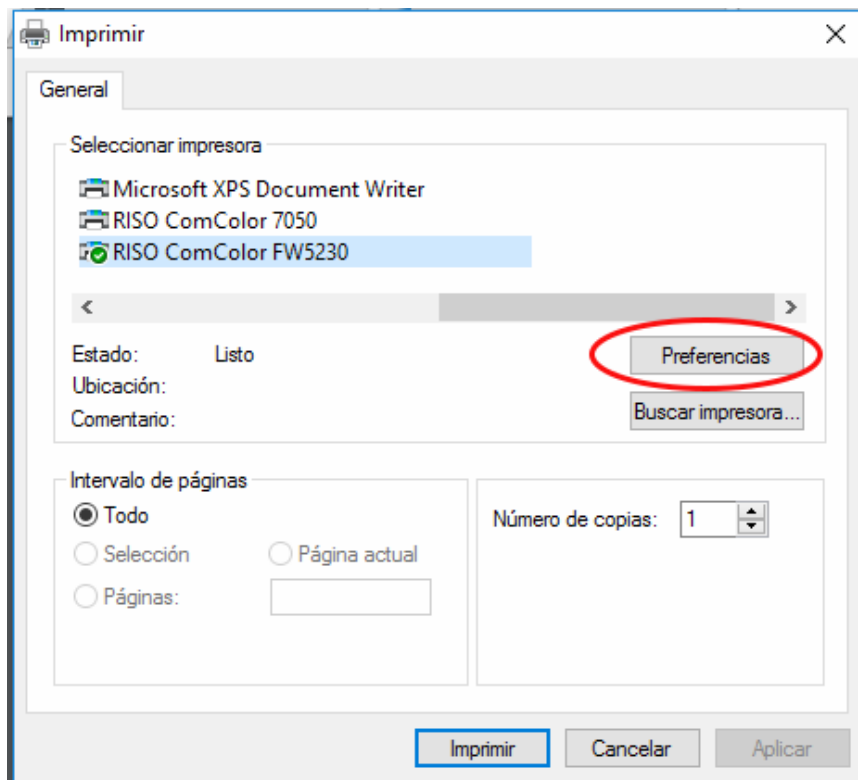
3. Seleccionamos la pestaña Avanzado, marcamos la casilla Propietario e introducimos nuestro usuario.

4 Impresión desde Google Chrome:

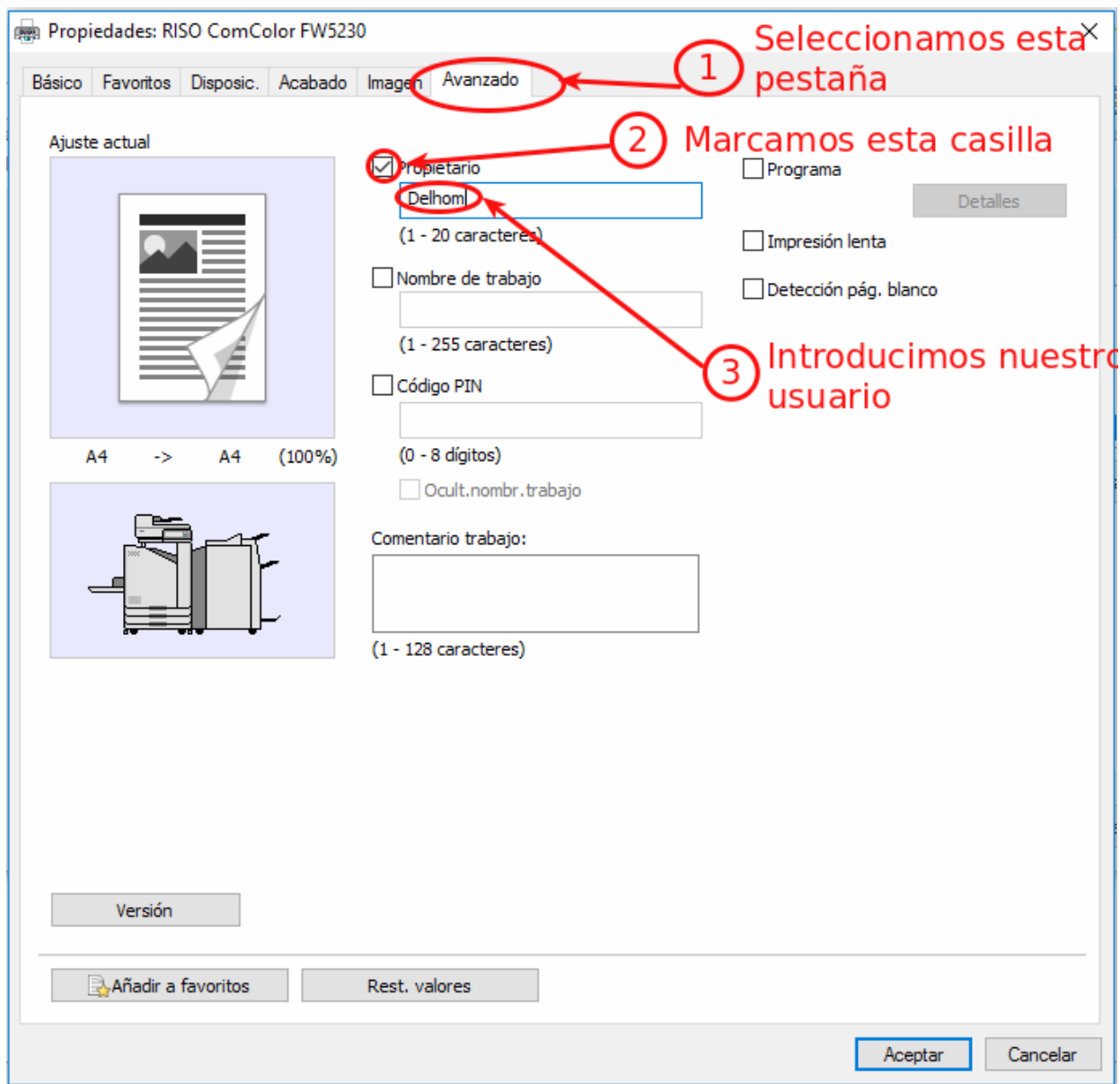
1. Al seleccionar imprimir nos aparece la siguiente pantalla:



2. Seleccionamos Imprimir utilizando el cuadro de diálogo del sistema y nos aparece la siguiente pantalla:



3. Seleccionamos preferencias y nos aparece la siguiente pantalla:



4. Seleccionamos la pestaña Avanzado, marcamos la casilla Propietario e introducimos nuestro usuario.